



 **LE SUD**
BOURGOGNE

MAISON D'HÔTES LA FRAMBOISINE - BOURGVILAIN - SUD BOURGOGNE



MAISON D'HÔTES LA FRAMBOISINE - BOURGVILAIN

Bienvenue dans nos 2 chambres d'hôtes à Bourgvilain -
Sud Bourgogne

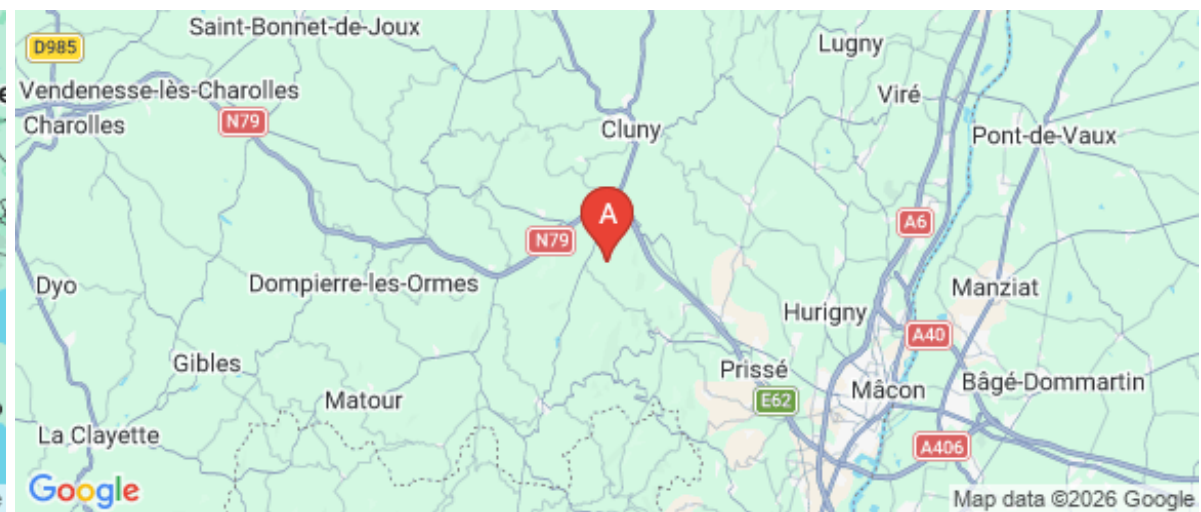
<https://laframboisine-bourgogne.fr>



Laurence HOUCHOT

☎ 06 87 44 82 68

A Maison d'hôtes La Framboisine - Bourgvilain :
160 impasse des Charbonnières, Majard 71520
BOURGVILAIN





Maison d'hôtes La Framboisine - Bourgvilain



 Chambre double  Gîte 4 personnes





A 10 min de Cluny et 25 min de Mâcon, nous vous accueillons au calme dans notre maison d'hôtes au cœur de la nature. Vous trouverez chez nous :

- une **chambre double** en rez de chaussée face à notre maison
- un **gîte de 4 personnes**, mitoyen à notre maison en formule petit déjeuner ou gîte indépendant (avec cuisine, espace repas et salon). L'entrée se fait par l'escalier de pierre de la galerie mâconnaise.

Nous partagerons le petit déjeuner en terrasse ou dans notre salle à manger autour de nos productions maison, **confitures, compotes, sirops et pâtisseries**.

Profitez d'une pause en Bourgogne du Sud pour un **souvenir gourmand et authentique** ! La Framboisine est labellisée "Vignobles et découvertes" et vous propose :

- **Notre plateau de produits régionaux** à 13 € / pers : Terrine bio fermière, fromages de chèvre AOC du Mâconnais, Pain de campagne, fromage blanc de Bresse et son coulis maison accompagné de gaufrettes de Bourgogne. Vin ou bière locale en supplément.
- **Une sélection de produits locaux en vente à l'unité** : Vins, bières, terrines, miel et gaufrettes de Bourgogne.

Pour toute réservation sur un week-end accolé à un jour férié, 2 nuits minimum seront demandées.





Infos sur l'établissement



Communs

A proximité propriétaire
Dans maison
Entrée indépendante
Mitoyen locataire
Mitoyen propriétaire



Activités



Restauration

Plateau-repas de produits régionaux sur réservation
à 13€/pers



Réseaux

Accès Internet
Wifi au gîte et 4G dans la chambre d'hôtes
Parking



Stationnement



Services

Nettoyage / ménage
- Linge compris : Draps, serviettes de bain,
serviettes de table, torchons
- Supplément ménage : 25€/1 nuit réservée et 50€
pour 2 nuits ou plus



Extérieurs

Un espace privé au jardin, soit au potager, soit au
verger en toute tranquillité !



Chambre double



Chambre



2

personnes



1

chambre



20

m²



Face à notre maison se trouve notre *chambre d'hôtes en rez de chaussée*. Avec sa vue sur le jardin, vous êtes plongés au cœur de la nature. Pour vos repas, choisissez selon la météo notre table au jardin ou à l'intérieur. Randonnées, visites culturelles ou gastronomiques, nous vous conseillerons en fonction de vos envies.

<i>Chambres</i>	Chambre(s): 1 Lit(s): 1	dont lit(s) 1 pers.: 0 dont lit(s) 2 pers.: 1
	160 x 200	
<i>Salle de bains / Salle d'eau</i>	Salle de bains avec douche Sèche serviettes	Sèche cheveux
	Salle(s) d'eau (avec douche): 1	
<i>WC</i>	WC: 1 WC privés	
<i>Cuisine</i>		
<i>Autres pièces</i>	Terrasse	
<i>Media</i>		
<i>Autres équipements</i>	Lave linge collectif Sur demande	
<i>Chauffage / AC</i>	Chauffage	
<i>Exterieur</i>	Abri couvert	Abri Voiture





Gite 4 personnes



Maison



4

personnes



2

chambres



63

m²



Profitez du confort de notre gîte et choisissez la formule petit-déjeuner ou optez pour une totale autonomie et préparez vos repas. Détendez vous en terrasse ou au verger pour plus d'intimité. Jeux de société ou jeux d'extérieur, films pour les jours de pluie, nous pouvons aussi vous conseiller visites et balades sur la région. Documentation touristique sur place.

<i>Chambres</i>	Chambre(s): 2 Lit(s): 3	dont lit(s) 1 pers.: 2 dont lit(s) 2 pers.: 1
<i>Salle de bains / Salle d'eau</i>	Salle de bains avec douche Sèche cheveux	Salle de bains privée
<i>WC</i>	Salle(s) d'eau (avec douche): 1 WC: 1 WC privés	
<i>Cuisine</i>	Cuisine Congélateur Four à micro ondes Réfrigérateur	Appareil à raclette Four Lave vaisselle
<i>Autres pièces</i>	Balcon Séjour	Salon Terrasse
<i>Media</i>	Télévision	
<i>Autres équipements</i>	Lave linge privatif	Matériel de repassage
<i>Chauffage / AC</i>	Chauffage	Poêle à bois
<i>Exterieur</i>	Abri couvert Abri pour vélo ou VTT Jardin Terrain non clos	Abri Voiture Cour commune Salon de jardin



A savoir : conditions de la location

<i>Arrivée</i>	de 17h à 21h - En cas d'arrivée tardive, merci de nous en informer -
<i>Départ</i>	Avant 11h
<i>Langue(s) parlée(s)</i>	Anglais
<i>Annulation/Prépaiement/Dépot de garantie</i>	Acompte de 50% à la réservation - Solde à l'arrivée - En cas d'annulation, l'acompte est remboursable jusqu' à 5 jours avant l'arrivée ou en cas de problème de santé.
<i>Moyens de paiement</i>	Cartes de paiement Chèques bancaires et postaux Chèques Vacances Espèces Virement bancaire
<i>Petit déjeuner</i>	Partagé avec les propriétaires, il peut être servi entre 8 et 10h. Il est compris dans la formule chambre d'hôtes ou en supplément pour les clients du gîte (10€/pers)
<i>Ménage</i>	Compris en formule chambre d'hôtes ou en supplément en formule gîte (de 25€ à 50€ selon la durée du séjour)
<i>Draps et Linge de maison</i>	Draps et/ou linge compris
<i>Enfants et lits d'appoints</i>	Lit bébé Sur demande
<i>Animaux domestiques</i>	Les animaux ne sont pas admis.

Tarifs (au 15/04/26)

Maison d'hôtes La Framboisine - Bourgvilain

n°1 : **Chambre double** : Base 1 pers : 80€ - Base 2 pers : 85€ n°2 : **Gîte 4 personnes** : Base 95€/nuit + option petit déjeuner 10€/par pers

Tarifs en €:	Tarif 1 nuit en semaine (L, M, M, J, D)		Tarif 1 nuit en weekend (V ou S)		Tarif 2 nuits weekend (V+S)		Tarif 7 nuits semaine	
Unité de location	n°1	n°2	n°1	n°2	n°1	n°2	n°1	n°2
du 13/02/2026 au 07/01/2027	85€	95€	85€	95€	170€	170€	510€	570€

Mes recommandations

Toutes les activités

Découvrir les Verts Vallons

LE SUD
BOURGOGNE

OFFICE DE TOURISME VERTS VALLONS DE SUD BOURGOGNE

WWW.TOURISMEVERTSVALLONS.COM



Restaurant les Arbillons - Signature Larochette

☎ 03 85 50 81 73

110 route des enceints

🌐 <http://www.aubergelarochette.com>

1.2 km

📍 BOURGVILAIN



Ivan Gérard vous offre une cuisine savoureuse et de qualité dans un joli cadre au vert. Les menus sont régulièrement renouvelés et le Chef élabore ses recettes à partir de produits frais régionaux. La terrasse ombragée permet de profiter des belles soirées d'été.



L'Embellie

☎ 03 85 50 81 81

245 route de pont sur GrosneLe bourg

🌐 <https://restaurantlembellie.wixsite.com/c>

2.8 km

📍 SAINTE-CECILE



A 5 minutes de Cluny, retrouvez une cuisine soignée, où tout est fait maison à base de produits frais, également le pain. BIB Gourmand 2025. Le couple de restaurateurs y est installés depuis 2009. Dans une ambiance conviviale ce restaurant en pierres apparentes, comprenant une salle avec cheminée, une plus petite avec un poêle à granulés et une terrasse ombragée pour les belles journées sera vous ravir. Belle carte des vins, de producteurs indépendants, des belles régions de France (choix de vin au verre) Carte et menus évoluant avec les produits de saison. Petites capacités, il est préférable de réserver. Les menus sont disponibles et actualisés sur le site internet. Parking privé et emplacement pour personnes à mobilités réduites. Chien non admis. Bons Cadeaux disponible sur place.



La Belle Etoile

☎ 06 28 09 56 96

364 Grande Rue

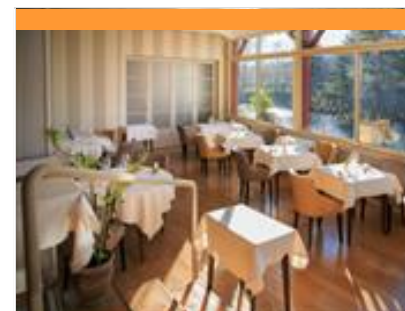
🌐 <http://www.labelleetoile.com>

4.0 km

📍 MAZILLE



À La Belle Étoile on vous propose les meilleurs plats de nos montagnes.



Restaurant de l'Hostellerie d'Héloïse

☎ 03 85 59 05 65#06 04 67 80 24

7, route de Mâcon

🌐 <http://www.hostelleriedheloise.com>

6.2 km

📍 CLUNY



Restaurant situé à Cluny depuis de nombreuses années, l'Hostellerie d'Héloïse vous invite à succomber aux plaisirs de la gastronomie dans ses deux salles de restaurant : la véranda située au bord de l'eau, la salle à manger plus intimiste. Le restaurant vous propose une cuisine créative et raffinée des produits de saison en alliant simplicité et générosité dans une ambiance conviviale, cuisine à découvrir accompagnée d'un large choix de vins des différentes régions de France. Pour satisfaire toutes les envies, une sélection de vins est servie au verre et en carafe de 50cl; sélection qui change régulièrement. Convivialité et plaisir des papilles sont les maîtres mots de ce restaurant gastronomique clunisois; et toute l'équipe est ravie et mobilisée pour vous accueillir.



Restaurant Le Pain sur la table

☎ 03 85 59 24 50

1, Pont de l'Étang

🌐 <http://lepainsurlatable.fr>

6.2 km

📍 CLUNY



Boulangerie bio et restauration nature privilégiant les approvisionnements locaux et biologiques. Traiteur sur commande. Terrasse au bord de la Grosne. Proximité départ de la Voie Verte. Spécialités culinaires : petits-déjeuner, jus de fruits et légumes frais, menu à l'ardoise d' une cuisine classique et métissée, un plats végétariens tous les jours.

Mes recommandations (suite)

Toutes les activités

Découvrir les Verts Vallons

OFFICE DE TOURISME VERTS VALLONS DE SUD BOURGOGNE

WWW.TOURISMEVERTSVALLONS.COM



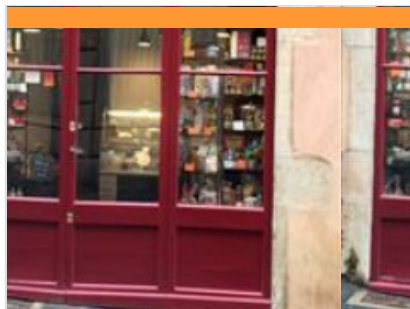
La Nation

☎ 03 85 59 05 45
21, rue Lamartine

7.0 km
📍 CLUNY



Bar, brasserie, restaurant. Service en terrasse, établissement climatisé. Cuisine élégante. Spécialités culinaires : spécialités régionales, viande charolaise.



La Locanda

☎ 03 45 47 85 86#06 03 30 31 46
8, rue de la République

7.2 km
📍 CLUNY



Restaurant et Épicerie fine italienne proposant produits artisanaux et bio, vin, charcuterie et fromages. Menu de la tradition italienne à l'ardoise qui peut changer presque tous les jours suivant les produits frais du marché du samedi ou les disponibilités de nos amis producteurs du Clunisois.



Le Rendez-Vous des 2 Roches

☎ 03 85 32 51 43
27 Chemin de la Terre au Cluseau

8.7 km
📍 PRISSE



Un point de Rendez-Vous pour découvrir une infinité de saveurs à travers nos 3 univers : notre restaurant, notre salon de thé et notre épicerie fine ! Le restaurant Le Rendez-vous des Deux Roches, bénéficie de l'expérience et des talents de Silvio. Dans une veine bistro-bonheur, la maison propose une cuisine traditionnelle, tout en offrant un espace salon de thé et une épicerie fine (café, thé, biscuits, tartina...). Avec vue imprenable sur les deux Roches (de Solutré et Vergisson), Au plaisir...



Maison Ravassard

☎ 03 45 47 81 56
Rond-Point des 2 Roches
📄 <http://christian-ravassard-traiteur.fr/>

8.7 km
📍 PRISSE



Traiteur



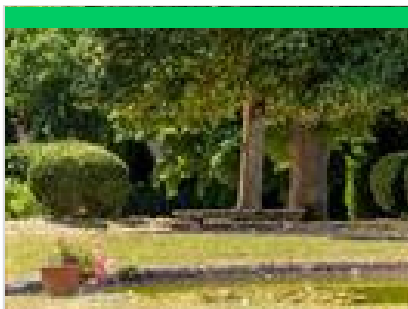
Poterie de la Margotte

☎ 03 85 50 85 07
La Margotte
📄 <https://josephceramique.com/stages-e>

1.0 km
📍 BOURGVILAIN



Ateliers poterie pour enfants, ados et adultes. Modelage, tournage, raku avec cuisson. Stages aux vacances scolaires de la Toussaint, vacances de février, Pâques et grandes vacances.



Parcours poétique sonore dans les jardins du château de Saint-Point - Maison d'Alphonse de Lamartine

Château de Saint Point - Maison

d'Alphonse de Lamartine 316 Route du 3.9 km

SAINT-POINT Château  **2**

<https://chateaudelamartine.fr/>


Installé dans le parc du château de Saint-Point, ce parcours poétique réunit des enregistrements d'extraits des œuvres du poète, destinés à faire découvrir ou redécouvrir aux visiteurs l'œuvre littéraire d'Alphonse de Lamartine et mettre en valeur le parc romantique du château, actuellement en cours de classement au titre des Monuments Historiques. Les visiteurs pourront écouter ces enregistrements, interprétés par Lambert Wilson, Guillaume Gallienne, Catherine Salviat et Stéphane Bern, après avoir scanné un QR code sur leur smartphone. Véritable immersion dans l'univers d'Alphonse de Lamartine, les promeneurs pourront suivre les pas du poète, s'asseoir sur un des nombreux bancs du parc, là-même où il a composé certains vers, et écouter un poème, inspiré du paysage qu'ils auront sous les yeux.



Lac de Saint-Point

☎ 03 85 40 54 93

Camping du lac

 <https://campingdulacbourgogne.com/ca>

4.6 km

SAINT-POINT



Garantie d'un cadre tranquille, loin des bruits de moteurs et de l'agitation du littoral. Ici, pas de souci pour poser sa serviette ou planter son parasol, trouver sa place au soleil est un jeu d'enfant ! Ni moteur, ni vagues, ni courant : vous n'avez aucune excuse pour ne pas piquer une tête, quelle que soit l'heure de la journée. Que vous préfériez faire la planche ou les baignades toniques, vous vous baignez dans une eau douce et vivifiante. Le calme d'une piscine dans un cadre 100 % naturel.



La grande dégustation

144 Chemin du Château

 <https://chateaudepierreclos.com/visite-e>

5.4 km

PIERRECLOS



Cet atelier vous invite à passer de la théorie à la pratique de la dégustation et des accords mets-et-vins. Après un premier vin blanc dégusté seul, vous découvrirez 4 autres appellations, chacune accompagnée d'une bouchée apéritive. Les accords complémentaires et de contrastes n'auront plus de secret pour vous. Durée : 1h30. Uniquement sur réservation. Maximum 15 personnes. Dégustation réservée aux personnes majeures.



Château historique de Pierreclos

☎ 03 85 35 73 73

144 Chemin du Château

 <https://www.chateaudepierreclos.com/>

5.5 km

PIERRECLOS



Découvrez le château de Pierreclos et ses vins à travers notre visite dégustation pour les groupes à partir de 20 personnes. Après un accueil dans la cour d'honneur, votre guide vous accompagnera sur la terrasse Sud pour une rapide présentation de l'histoire de la bâtisse. De la chapelle romane à l'entrée renaissance, en passant par la cuisine médiévale, le lieu n'aura plus de secret pour vous. Le parcours se poursuit dans les caves, avec la dégustation commentée de 3 vins blancs : Mâcon, Saint-Véran, Pouilly-Fuissé et 1 vin rouge : Bourgogne Pinot noir. Enfin, profitez d'un temps libre pour vous imprégner de ce lieu chargé d'histoire. Possibilité d'opter pour un supplément de 3 gougères/personne.



Patrimoine monumental et confidentiel : Solutré-Pouilly Vergisson

Bourgogne Découverte - Location de vélos Parking Prado - Rue Porte de Paris

7.0 km

<https://www.lokki.rent/loueur/bou> **6**

Au départ de Cluny, laissez-vous guider à travers le Mâconnais à la découverte de paysages et de patrimoines à la fois monumentaux et confidentiels. 48 km / 738m D+. Trace GPX et application dédiée fournie à la réservation ainsi qu'un support de téléphone à fixer sur le vélo. Au départ de Cluny, louez votre vélo parmi un parc complet et partez à la découverte du Sud Bourgogne et de ses paysages.



Visite classique de la Cité-Abbaye de Cluny

☎ 03 85 59 05 34
6 Rue Mercière

<https://www.cluny-tourisme.com>

7.1 km
📍 CLUNY



Visite complète de l'abbaye avec plan-guide. Des portes d'Honneur à la Tour des fromages, en passant par le Palais Jean de Bourbon (musée d'art et d'archéologie), les vestiges de la grande abbatiale, le cloître, le farinier et le cellier des moines, + 3 circuits de découvertes de la cité médiévale (de 30 à 50 min), partez à la découverte de la cité et ses maisons médiévales. Les circuits sont ponctués de plaques murales ou lutrins pour une meilleure compréhension du site, le tout avec support papier. Un doute sur votre orientation ? Retrouvez au sol des clous en bronze représentant l'agneau pascal et sa flèche vous indiquant le sens du parcours !



Bourgogne Découverte - Location de vélos

Parking du Prado, Rue Porte de Paris
<https://bourgogne-voyages.fr/location-d>

7.1 km
📍 CLUNY



Au départ de Cluny, louez votre vélo parmi un parc complet de vélos adultes, vélos enfants, vélos électriques (VAE), vélos tout chemin (VTC), longtails, remorques enfants et sièges bébé. Parfait pour découvrir les magnifiques paysages de la Bourgogne du Sud, que vous soyez en famille, entre amis, en couple ou en solo, notre équipe vous accueille avec du matériel de qualité, des casques et des antivols fournis pour votre sécurité. Ce qui nous différencie : des prix accessibles dès 18€, des vélos originaux comme les longtails et tandems, une réservation simple en ligne, des équipements inclus (casques, antivols), et une équipe locale disponible pour vous conseiller. En manque d'idées ? Nous proposons à la vente des cartes de circuits à vélo testés et approuvés, avec une moyenne de 50 km par boucle. Accessibles à tous, ces circuits incluent la trace GPX, un support pour téléphone et des conseils personnalisés. Un excellent



Entre nature et poésie

Bourgogne Découverte - Location de vélos Parking du Prado - Rue Porte de Paris

<https://bourgogne-decouverte.lokki.rent>

7.1 km
📍 CLUNY



Découvrez certains des hauts-lieux de la vie d'Alphonse de Lamartine, célèbre poète français, au cœur d'une nature apaisante. 43km / 551 D+. Trace GPX et application dédiée fournie à la réservation ainsi qu'un support de téléphone à fixer sur le vélo.



L'Étang de Pézanin

☎ 03 85 50 22 89

12.3 km
📍 DOMPIERRE-LES-ORMES



L'étang de Pézanin fait partie du Parc Domanial de l'Arboretum de Pézanin. Les points de vente des cartes de pêche sont à Dompierre à la Boulangerie Aux délices Dompiérois. Poste de pêche sur réservation.



Circuit des bois

☎ 03 85 59 72 24

0.8 km
📍



Entre 260 et 681 m d'altitude, trouvant son point culminant près du Col des Enceints, Bourgvilain offre des paysages doucement vallonnés de prairies et de bois, émaillés de hameaux à l'architecture rurale caractéristique. En zone naturelle préservée Natura 2000, la commune intègre le site « Bocage, forêts et milieux humides du bassin de la Grosne et du Clunisois », zone spéciale de conservation des habitats pour de nombreuses espèces animales liées au milieu aquatique, reconnues d'intérêt européen par leur rareté et leur déclin. Le Château de Corcelle, flanqué de tours rondes et datant du IXème siècle, est inscrit au titre des monuments historiques. (Propriété privée, ne se visite pas). Ce parcours vous permettra de découvrir les hameaux La Pierre et L'Essardis et de vous rafraîchir en période estivale dans la partie boisée en rejoignant le GR 76.



Le col des Enceints

☎ 03 85 59 72 24

1.1 km
📍



1 - De la sortie du parking situé devant la mairie de Bourgvilain, tourner à gauche jusqu'au carrefour marquant le centre du bourg. (Poterie) Prendre à droite vers les Meuriers. A l'entrée du hameau, prendre à droite et monter le long de la résidence des Muriers jusqu'à un carrefour. Suivre à droite un chemin herbeux qui remonte le vallon, longe des pâtures et devient sableux (vue sur le château de Corcelle). Arriver à l'embranchement qui conduit au hameau de Corcelle. 2 - Continuer tout droit. Le chemin surplombe un petit ruisseau. Longer une ancienne ferme réaménagée puis une station de pompage. Le chemin est maintenant goudronné et remonte jusqu'à la D 212. Tourner à gauche le long de l'auberge pour atteindre le col des Enceints. (vue sur la vallée de la Saône). 3 - Faire demi-tour et redescendre la D 212 sur environ 300 m. Prendre à gauche un chemin herbeux qui traverse un bois parallèlement à la route



Le Chatelard

☎ 03 85 59 72 24

1.1 km
📍



Entre 260 et 681 m d'altitude, trouvant son point culminant près du Col des Enceints, Bourgvilain offre des paysages doucement vallonnés de prairies et de bois, émaillés de hameaux à l'architecture rurale caractéristique. En zone naturelle préservée Natura 2000, la commune intègre le site « Bocage, forêts et milieux humides du bassin de la Grosne et du Clunisois », zone spéciale de conservation des habitats pour de nombreuses espèces animales liées au milieu aquatique, reconnues d'intérêt européen par leur rareté et leur déclin. Le Château de Corcelle, flanqué de tours rondes et datant du IXème siècle, est inscrit au titre des monuments historiques. (Propriété privée, ne se visite pas). Ce parcours vous fera découvrir plusieurs facettes du village et des ses hameaux ainsi que de beaux points de vue sur la vallée du Valouzin.



La Route des Châteaux en Bourgogne du sud

3.9 km
📍



Les propriétaires de quatorze châteaux de Bourgogne du sud ont créé il y a vingt ans l'association de la Route des châteaux afin de mieux faire connaître leur patrimoine chargé d'histoire et de partager leur passion pour ces lieux hors du commun, qu'ils s'attachent à garder vivants et ouverts au public. Au cœur de paysages et de jardins magnifiques, quinze châteaux, classés ou inscrits au titre des Monuments Historiques, vous proposent un florilège de l'art français et une évocation du passé historique de la Bourgogne, terre d'échanges et de culture. Les châteaux de Berzé-le-Châtel, Brancion, Cormatin, Couches, Drée, Germolles, Digoine, Pierre-de-Bresse, Rully, l'abbaye de La Ferté, Chaumont en Charolais, Pierreclos, Saint-Point et Sully font partie de la Route des châteaux en Bourgogne du Sud.



Dans les pas du Poète - Milly-Lamartine

4.7 km
📍



Depuis Milly, Lamartine, enfant, dévalait les pentes du Monsard pour rejoindre Bussières et les leçons de l'abbé Dumont. Ce dernier repose derrière l'église classée du village. Du Monsard (407 mètres) et de la montagne de Cras (505 mètres), l'horizon ondule sur le paysage si familier au poète.



Forteresse de Berzé

☎ 03 85 36 60 83#06 83 24 57 98

Le Château

🌐 <http://www.berze.fr>

3.6 km

📍 BERZE-LE-CHATEL



Propriété familiale, construite par les aïeux des propriétaires actuels pour protéger l'abbaye de Cluny, Berzé domine un superbe panorama sur les vignobles de la vallée de Solutré. Construit du XIème au XVème siècle autour de sa chapelle carolingienne, ce château conserve tout son système défensif, treize tours dont deux donjons, son impressionnant châtelet d'entrée et ses salles médiévales. C'est ainsi la plus importante et la mieux conservée des forteresses de Bourgogne. Le château comprend trois enceintes. Chacune d'elle abrite des jardins divers, vergers, potagers, jardin à la française avec ses buis, ses statues, ses charmilles et ses grands ifs taillés en pions d'échec. Du haut de ses terrasses, la vue est splendide sur le Val Lamartinien avec ses vignobles en toile de fond. Lieu de tournage Hollywoodien "The Last Duel" avec Matt Damon et Ben Affleck, Adam Driver et Jodie Cormier de Ridley Scott. En



Château de Saint-Point - Lamartine

☎ 06 73 01 94 59

316 route du château de Lamartine

📄 <https://chateaudelamartine.fr>

3.9 km

📍 SAINT-POINT



Saint-Point, château des XIII^e et XIV^e siècles, classé Monument Historique et Maison des Illustres, devient à partir de 1820 la demeure familiale du poète et homme politique Alphonse de Lamartine. Considéré comme le père du Romantisme en littérature, il est également l'un des fondateurs de la II^e République et contribue à l'abolition de l'esclavage, de la peine de mort politique ainsi qu'à l'instauration du suffrage universel. Il reçoit le château de Saint-Point en avance d'hoirie, lors de son mariage avec une aristocrate anglaise, Mary-Ann Birch, et entreprend de le restaurer dans le style gothique anglo-saxon, découvert lors d'un voyage en Angleterre. Lamartine fait notamment construire une galerie quadrilobée, un porche gothique et aménage des jardins à l'anglaise. La visite du château de Saint-Point comprend la chambre et le cabinet de travail d'Alphonse de Lamartine, meublés tels qu'ils l'étaient à l'époque.



Chapelle des Moines

☎ 03 85 36 66 52#03 85 59 15 93

Rue de la chapelle

📄 <http://www.chapelle-des-moines.fr>

4.4 km

📍 BERZE-LA-VILLE



Un chef d'œuvre de la peinture murale du XIII^e siècle. Situé entre Cluny et Mâcon, le prieuré de Berzé-la-Ville fut créé par l'abbé de Cluny Hugues de Semur, dans lequel il reçut des hôtes de marque et dans lequel il vint s'isoler de la vie politique et religieuse intense de l'Abbaye de Cluny. La chapelle porte aujourd'hui encore un décor de peintures murales extrêmement bien conservé. Construite sur deux niveaux, la chapelle basse porte quelques traces de peintures mais c'est dans la chapelle haute que le visiteur découvre un joyau de l'art roman. Afin de vous assurer de l'ouverture de la chapelle, merci de téléphoner avant votre venue.



Maison de Lamartine

☎ 06 60 59 79 75#03 45 87 05 82

6 Rue Lamartine

📄 <https://idfestival.fr/tarif-et-reservation-2/>

4.6 km

📍 MILLY-LAMARTINE



Construite en 1705 par l'arrière-grand-père d'Alphonse de Lamartine, au départ pour servir de « vendangeoir » sur le domaine viticole, c'est dans cette maison que le poète a vécu toute son enfance et son adolescence. Cette demeure familiale à laquelle il était très attaché lui inspira certains de ses plus beaux poèmes. Elle est aujourd'hui classée à l'ISMH. Espace livres et documents évoquant l'enfance du poète Lamartine, ses sources d'inspiration littéraire et l'activité viticole. Jardin.



Musée de la Vigne et du Vin

☎ 03 85 37 79 11#06 80 12 33 73

Château de la Greffière 500 Route de Verzé

📄 <https://www.chateaudelagreffiere.com>
6.4 km

📍 LA ROCHE-VINEUSE



Notre musée de la Vigne et du Vin est le fruit de notre passion pour la vie de campagne du début XX^e Siècle. Vous pourrez découvrir plus de 2000 outils de nos métiers manuels d'autrefois, du menuisier au forgeron en passant par le tonnelier sans oublier, bien sûr, le vigneron. A la suite de la visite du musée, nous vous guiderons dans le chai de vinification pour vous expliquer le travail d'Aujourd'hui. Aussi appelés « Partie Moderne » les cuves en inox et autres matériels permettent de mieux comprendre et vivre le travail du vigneron : faire de la vigne une bouteille. Pour terminer ce moment, nous proposons une dégustation de nos vins au cœur de notre cave voûtée datant de 1790. Nous avons aussi mis à votre disposition un "chemin de découverte au cœur du vignoble" afin de vous faire découvrir le lien entre nos terroirs et nos vins. Des explications ainsi qu'une vue imprenable vous attendent.



La Maison des dragons

☎ 06 85 10 13 41

8 Rue de la Barre

7.1 km

📍 CLUNY



Construite à l'articulation des esthétiques romanes et gothiques, la "Maison des Dragons" est d'un intérêt de tout premier ordre. Sa très belle claire-voie est classée "Monument Historique". A l'intérieur, d'importants aménagements et équipements témoignent de la vie domestique médiévale et suscitent aujourd'hui la curiosité des visiteurs. Durant toute la durée des études et de sa restauration, cette maison qui est l'une des rares demeures romano-gothiques du territoire français aujourd'hui accessibles au public, s'ouvrira à la visite, pour une découverte d'une très grande richesse historique.



Abbaye de Cluny

☎ 03 85 59 15 93

Place du 11 Août 1944 Palais du Pape
Gélase

🌐 <https://tickets.monuments-nationaux.fr/>

7.1 km
📍 CLUNY



Fondée en 910, l'Abbaye de Cluny rayonne sur l'Europe durant tout le Moyen Âge avec son église abbatiale aux proportions hors du commun : la "Maïor Ecclesia". Les plus hautes voûtes du monde roman témoignent encore aujourd'hui de ce gigantisme. Découvrez la chapelle Jean de Bourbon restaurée et sublignée par les vitraux et les autels contemporain de l'artiste Sarkis ! Témoin de la vie quotidienne du monastère, le Farinier, construit au XIIIe siècle a conservé sa charpente d'origine. Il abrite aujourd'hui les chapiteaux provenant du chœur de l'abbatiale. Le Cellier, en partie basse, est également accessible au public. L'abbaye de Cluny renouvellera sa grandeur au XVIIIe siècle par la reconstruction complète des bâtiments monastiques que les moines n'utiliseront que durant quelques décennies. Dans l'immensité du cloître et des galeries, résonnent encore les pas des moines en procession...



Haras National de Cluny

☎ 03 85 32 09 73

2 Rue Porte des Prés

🌐 <https://www.ehnc.fr/haras-national-de-c>

7.2 km
📍 CLUNY



Véritable lieu dédié au cheval depuis l'empire napoléonien, le Haras national de Cluny se dessine au pied de la célèbre abbaye. Aujourd'hui, il fait partie du groupement d'intérêt public « Équivalente – Haras national de Cluny » qui s'attache à promouvoir et à valoriser le cheval à Cluny. Le parc du Haras est en accès libre et gratuit, sauf lors d'animations payantes et/ou lors d'accueil de groupe. Retrouvez toute la programmation sur notre site Internet.



Visite de la fabrique de gaufrettes

☎ 06 75 46 54 76#03 85 29 14 21

15 rue Albert Schmitt

🌐 <http://lagaufrettedebourgogne.fr>

7.4 km
📍 CLUNY



En passant par Cluny, découvrez la Gaufrette de Bourgogne. Petite fabrique de croustillantes gaufrettes légèrement parfumés au Marc de Bourgogne, rhum, vanille ou saveur pain d'épices...



Château de Lourdon

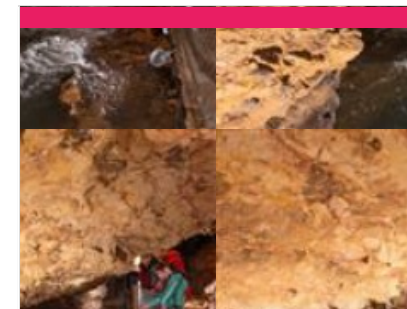
Lourdon

🌐 <http://chateaulourdon.fr/fr>

10.2 km
📍 LOURDAND



L'association Castrum Lordo et ses bénévoles travaillent tous les jeudis pour préserver ce site qui fut un des plus importants château de Bourgogne, étroitement lié à l'histoire de l'abbaye de Cluny. Démoli en 1632 par des mines en préservant volontairement la salle d'apparat de Jacques d'Amboise, le jeu de paume, les écuries, les restes du château ont été sans doute utilisés comme bâtiments agricoles au profit des moines jusqu'à la révolution. La visite du château nécessite une bonne mobilité et des chaussures de marche. Les animaux sont admis mais tenus en laisse.



Grottes d'Azé

☎ 03 85 33 32 23

135 route de Donzy

🌐 <http://www.grottes-aze71.fr/>

11.5 km
📍 AZÉ



Préhistoire, Histoire, Archéologie, Géologie, Spéléologie, Environnement... Impossible de s'ennuyer lors de la balade commentée des deux grottes : - La grotte de la Rivière souterraine : elle vous dévoilera ses merveilles géologiques avec l'eau qui sculpte inlassablement la roche et où les couleurs naturelles surprennent le regard. - La grotte Préhistorique : témoin de l'une des occupations humaines les plus anciennes en Saône-et-Loire, elle recèle de nombreuses traces du passé et vous serez étonnés d'apprendre quels habitants y ont séjourné ! Sur réservation uniquement. Se présenter à l'accueil au minimum 15 minutes avant le départ de chaque visite. Température intérieure des grottes : 12°C (prévoir un vêtement chaud). Visites UNIQUEMENT guidées. Des visites avec audioguides sont possibles en langues étrangères : anglais, allemand et hollandais, l'audioguide est aussi disponible en



Arboretum Domanial de Pézanin

☎ 03 85 50 88 03#06 20 82 89 93
Pézanin

12.3 km
📍 DOMPIERRE-LES-ORMES  

Sur une surface totale de 27 hectares dont 4 ha de plan d'eau, l'Arboretum de Pézanin est riche de près de 450 espèces ou variétés d'arbres et arbustes originaires du monde entier (en particulier d'Amérique du Nord et d'Asie du Sud-Est). Trois circuits balisés à la découverte des végétaux permettent une visite didactique de l'arboretum, l'un des plus beaux de France. Une aire de pique-nique est aménagée dans une vaste prairie, avec tables, bancs et barbecues. Ouvert toute l'année et entrée gratuite. Visites guidées commentées payantes, sur réservation. Dans l'étang, où carpes, brochets et perches sont abondants, la pêche peut être pratiquée par les détenteurs d'une carte à demander auprès de l'association PEZA'CARPE à dompierre les ormes

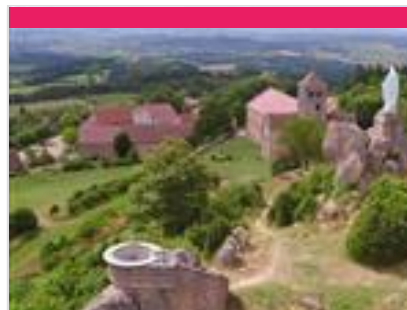


Grottes de Blanot

☎ 03 85 50 03 59#07 72 22 95 10
Fougnieres
📄 <https://www.grottes-de-blanot.fr>

14.8 km
📍 BLANOT  

Au cœur des Monts du Mâconnais, au pied du Mont Saint-Romain, se cache le joyau du Clunisois : Les Grottes de Blanot. La cavité principale, la grotte-gouffre de la Cailleverdière, nommée ainsi en raison de l'écrin de végétation entourant le karst ou elle s'est formée, est découverte dès 1700 et explorée quelques décennies plus tard par le Docteur Dumolin, pionnier de la spéléologie. Depuis lors, elle ne cessera d'émerveiller ses visiteurs ! La visite de la grotte-gouffre vous emmènera dans les profondeurs de la terre à plus de 80m, au cœur d'un vaste réseau aménagé, à la découverte d'un dédale de galeries entrecoupées de salles plus curieuses et plus impressionnantes les unes que les autres. Une boucle d'environ une heure avec un guide passionné qui vous racontera l'histoire de ce gouffre et de la faune qui l'habite. En saison, venez participer à nos sorties spéléologies chaque vendredi soir : plongez dans les



La Butte de Suin

☎ 03 85 24 05 95
Le bourg
📄 <https://tourisme.legrandcharolais.fr/>

15.2 km
📍 SUIN  

Un point de vue incontournable. La butte de Suin culmine à 593 mètres. Un sentier mène à la statue de la Vierge où se trouve une table d'orientation. De là, se dévoile un magnifique panorama circulaire. On aperçoit le Charolais à l'ouest, le Mont Saint-Vincent et Montceau-les-Mines au nord-ouest, la région Chalonnaise au nord-est, le Clunysois à l'est, le Mont Saint-Cyr et les contreforts du Beaujolais au sud. La butte abrita un site fortifié de l'époque celtique jusqu'au XVIème siècle.



Communauté de Taizé

☎ 03 85 50 30 30
Communauté de Taizé
📄 <http://www.taize.fr>

16.3 km
📍 TAIZÉ  

En 1940, frère Roger fonda dans ce village une communauté monastique qui va très vite rayonner dans le monde entier ; elle compte aujourd'hui une centaine de frères catholiques et de diverses origines protestantes, venant de trente pays. Des rencontres internationales semaine après semaine y rassemblent chaque année des dizaines de milliers de jeunes de tous les continents.



Le Mont Saint-Cyr

☎ 03 85 50 22 16
37 place du poilu
📄 <https://montmelard.fr>

17.5 km
📍 MONTMELARD  

Point de vue incontournable à ne pas manquer. Le Mont Saint-Cyr culmine à 771 mètres d'altitude. Il s'agit du plus haut sommet de la Bourgogne du sud. Du haut du sommet, le panorama est aussi vaste que varié (Charolais, Brionnais et Clunisois). À ses pieds, on découvre les vallées profondes, les collines boisées, les coteaux recouverts d'une riche végétation et tout au bas, le bourg de Montmelard. Depuis les tables d'orientation vous permettant de vous repérer, vous pourrez, par temps très clair, apercevoir le sommet du Mont Blanc. Vous marcherez sur les traces romantiques d'un monastère du Xe siècle, détruit durant les guerres de religion. Une aire de pique-nique aménagée en pleine forêt permet de s'y reposer en toute tranquillité. Site ouvert toute l'année, accès libre dans le respect de l'environnement.



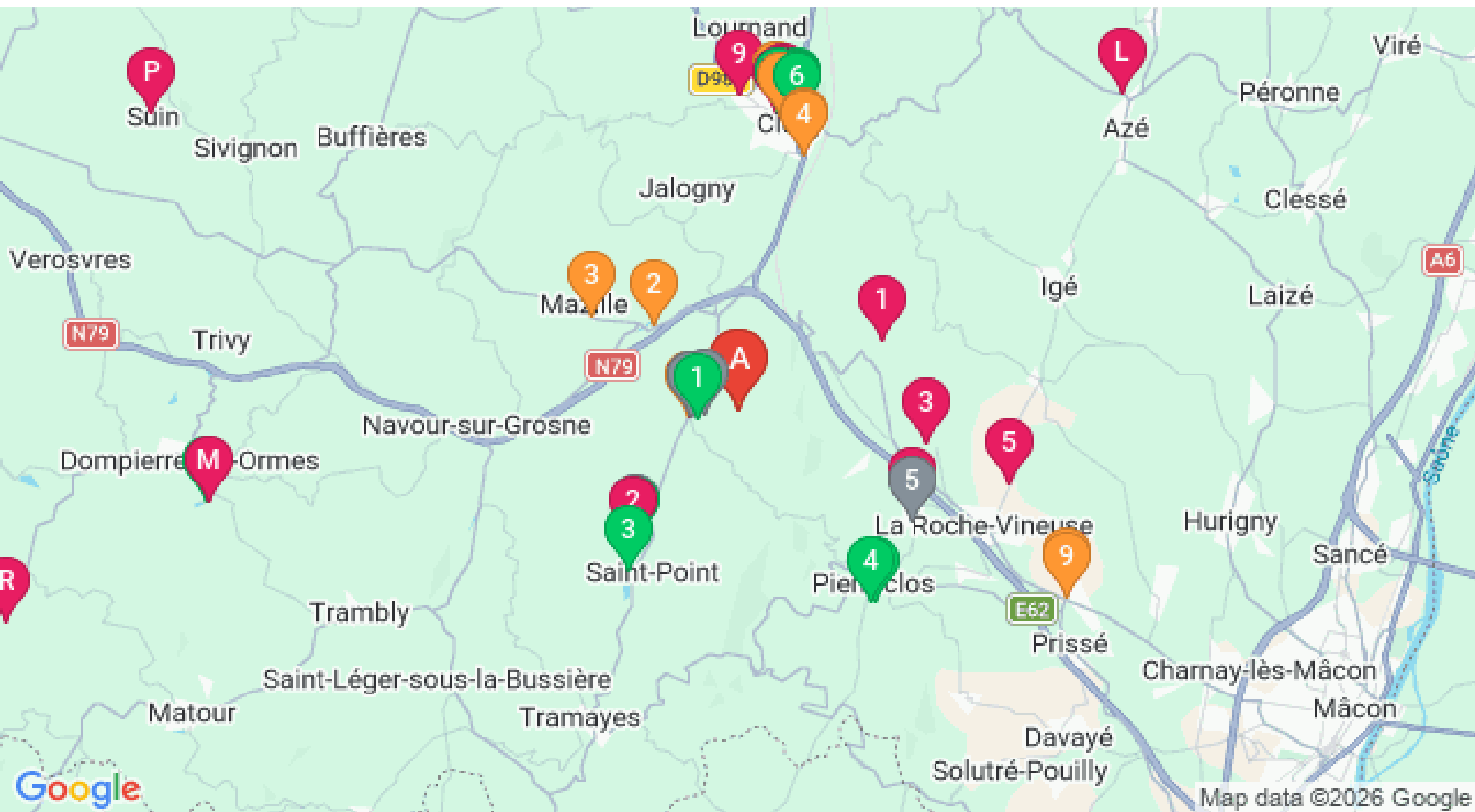
Mes recommandations (suite)

Toutes les activités

Découvrir les Verts Vallons



OFFICE DE TOURISME VERTS VALLONS DE SUD BOURGOGNE
WWW.TOURISMEVERTSVALLONS.COM



: Restaurants : Activités et Loisirs : Nature : Culturel : Dégustations